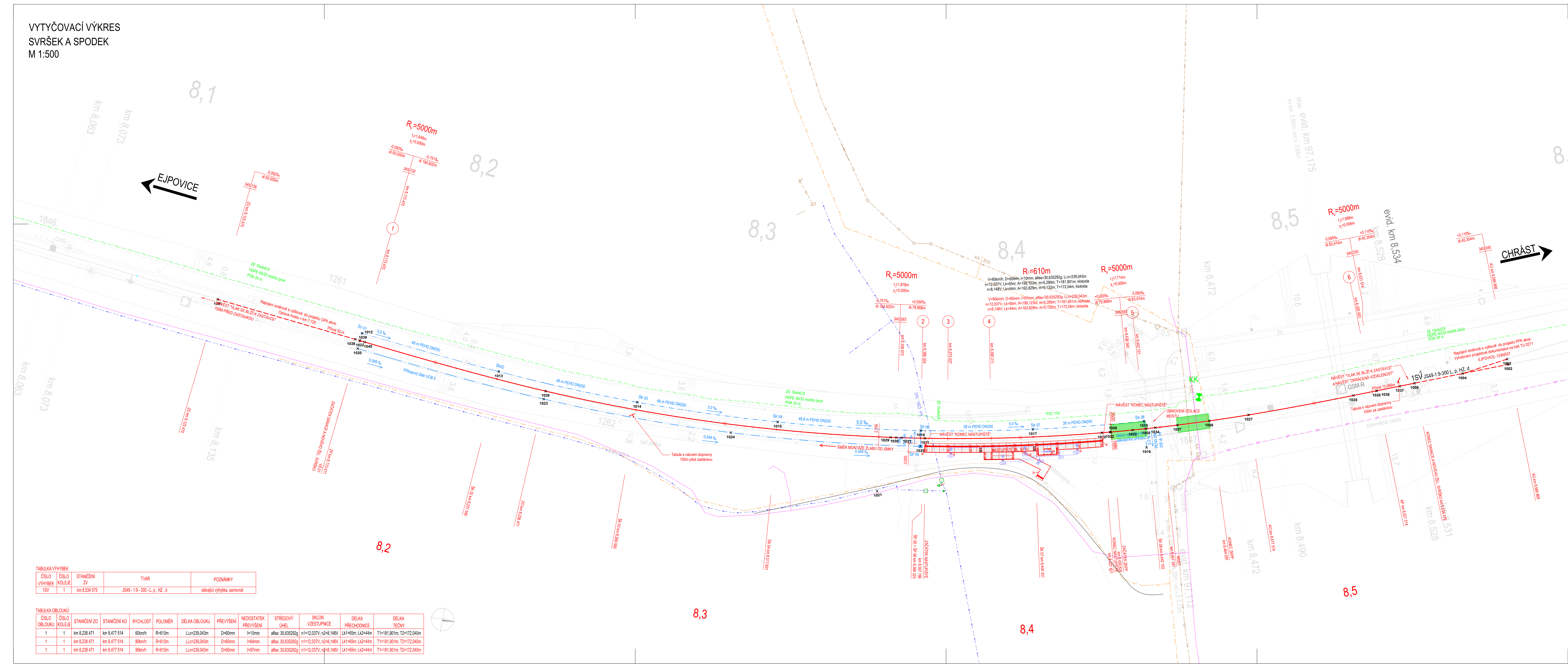




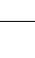
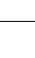


VYTYČOVACÍ VÝKRES  
SVRŠEK A SPODEK  
M 1:500



SO 18-18-18 SVŮRČEN A SPODEK					
BOD	POPIS	VÝŠKA	SOUŘADNÁ X	SOUŘADNÁ Y	
100	ZDPP	345,80	107587,886	10254,563	
101	ZU	345,76	107587,2684	10254,580	
102	KU	345,30	107420,739	10266,565	
103	KU2	345,38	107440,4127	10291,2546	
104	BO	345,38	107454,373	10266,739	
105	ZV5V1	345,37	107448,7606	10271,7358	
106	KZPP	345,56	107533,804	10263,923	
107	ZDPP	345,60	107534,1634	10254,6074	
108	KZPP	345,59	107558,285	10256,705	
109	KV	345,59	107559,269	10256,705	
110	ZV	345,36	107559,269	10256,705	
111	SV1	344,30	107622,687	10262,1651	
112	KV2	344,93	107622,687	10262,1651	
113	SV3	343,83	107671,9502	10287,5231	
114	SV4	343,83	107677,1027	10292,4492	
115	SV4	343,83	107679,2356	10297,2430	
116	SP6	343,38	107683,1487	10293,896	
117	SV7	343,19	107693,984	10293,897	
118	SV8	342,96	107697,5133	10294,136	
119	VÝTOČEK ČÍLO	342,96	107695,669	10296,330	
120	OSA PŘÍKONU	342,78	107682,2511	10295,626	
121	OSA PŘÍKONU	342,78	107678,372	10291,0447	
122	OSA PŘÍKONU	342,78	107698,143	10293,9193	
123	SP5	344,134	107693,3381	10297,530	
124	V81	345,97	107642,2079	10318,1225	
125	ZP1	345,71	107622,9554	10328,5778	
126	ZO1	345,68	107678,2322	10323,737	
127	KU1	345,471	107623,0991	10255,4017	
128	KP1	345,34	107481,985	10257,8645	
129	ZZ01	345,162	107484,7852	10257,8645	
130	LN1	345,93	107638,9236	10256,456	
131	KZ01	345,63	107633,7027	10252,3146	
132	ZZ02	345,56	107568,774	10264,914	
133	LN2	345,587	107569,7327	10264,914	
134	KZ02	345,587	107569,7327	10264,914	
135	LN3	345,36	107485,9303	10267,9867	
136	KZ03	345,36	107484,9538	10257,9864	
137	ZZ03	345,36	107474,518	10257,9022	
138	ZZ04	345,792	107623,4568	10258,7950	
139	LN4	345,71	107622,3562	10258,737	
140	KZ04	345,70	107620,3176	10258,4024	

**Poznámka:**  
Výškový systém Bpr  
Souřadný systém S-JTSK

 EVROPSKÁ UNIE Evropské investiční bankovní fondy Operační program Doprava		Ministerstvo infrastruktury Státní fond dopravní infrastruktury  Rozložení opravěbních nákladů	
Podpis:		Datum:	
Revize/č:	Datum:	Příloha:	Kontrolní číslo:
000	21.10.2021	Definitivní odevzdání dokumentace	Ing. Vojtěch Rygl
Stavěbník/Investor:		Správa železnic, státní organizace	
Adresa:		Dlábového 1003/7, 110 00 Praha 1	
Zápisce investora:		Stavěbní správa západ	
Adresa:		Sokolovská 1955/278, 180 00 Praha 9	
		 <b>SPRÁVA ŽELEZNIC</b>	
Zhotovitel stavby:	<b>N+N - Konstrukce a dopravní stavby Litoměřice, s.r.o.</b> Nerudova 2215, 412 01 Litoměřice T: +420 416 732 335 E: nnn@nnaustromerice.cz		
Adresa kontakt:	 <b>KONSTRUKCE A DOPRAVNÍ STAVBY LITOMĚŘICE, s.r.o.</b>		
Zhotovitel objektů:	<b>N+N - Konstrukce a dopravní stavby Litoměřice, s.r.o.</b> Nerudova 2215, 412 01 Litoměřice T: +420 416 732 335 E: nnn@nnaustromerice.cz		
Adresa kontakt:	 <b>KONSTRUKCE A DOPRAVNÍ STAVBY LITOMĚŘICE, s.r.o.</b>		
Hlavní projektant (HPP):	Ing. Vojtěch Rygl	Odpovědný projektant:	Zpracovatel:
Ing. Vojtěch Rygl	Ing. Vojtěch Rygl	Ing. Vojtěch Rygl	Michal Horvák, DI.S.
Název stavby/akce:		Označení (S-hled)	
<b>"Zřízení zastávky Dyšina"</b>		S631800326	
		Označení stavby: 40/21 - 21281	
Název části:	Identifikační objekt	Označení části:	D.2.1.1
Název objektu:	Interakční svrtek a spodek	Označení objektu/komplexu:	SO 10-10-01
Název přílohy:	Výzvočovací výkres	Číslo přílohy:	2. 109
Název části přílohy:		Příloha:	
Kvalif.:	Katěžníční (spec.)	TUDD:	
Předmět:	Dyšina	027122	
Stupeň dokumentace:	Datum zpracování:	Formát:	Měřítko:
DÚSP	01/2022	10,5 x A4	1:500
Projevitel:  Ing. Josef Hrdlička, DI.S.		Projektant:  Ing. Vojtěch Rygl	